



 **schmidt**
a brand of aebi schmidt

CityJet 6000

Laveuse



La CityJet 6000 est une laveuse compacte destinée à une multitude de travaux quotidiens de lavage en centres villes, rues piétonnes où se trouvent généralement les saletés les plus coriaces (par exemple sur les places de marché ou les rues pavés etc.). Dans des conditions climatiques chaudes, sèches et très poussiéreuses, le nettoyage par lavage est une alternative importante et intéressante au balayage.

L'essentiel en bref

- Nettoyage en profondeur et efficace par **rampe de lavage haute pression**
- Véhicule propre et respectueux de l'environnement avec **moteur diesel Euro 6c**
- Charge utile élevée jusqu'à **6600 kg**
- Confort de **l'avancement hydrostatique**

Vos avantages

- **Puissance importante:** Lavage efficace mêmes des saletés les plus coriaces et volumineuses.
- **Excellentes performances:** limitation et agglomération rapide des poussières particulièrement par temps sec.
- **Confort inégalé:** une cabine spacieuse, d'une excellente visibilité, de commandes ergonomiques, d'une colonne de direction ajustable, d'un siège conducteur suspendu avec options de réglages.

Caractéristiques des performances

Techniques de lavage

La Cityjet 6000 nettoie les surfaces à l'eau à haute pression en éliminant même les saletés tenaces. Dans les climats particulièrement secs, la Cityjet élimine rapidement et facilement les poussières avec un rinçage sur des largeurs allant de 1 800 à 3 300 mm.

Pompes à eau

La Cityjet 6000 dispose d'une pompe à eau à entraînement hydraulique qui fonctionne jusqu'à **110 bars et 170 litres / minute**. Une deuxième pompe haute pression avec un débit allant jusqu'à **270 bars et 31 litres/minute** est disponible en option à l'arrière du véhicule pour faire fonctionner un enrouleur avec un tuyau de 15 mètres équipé d'une lance de nettoyage.

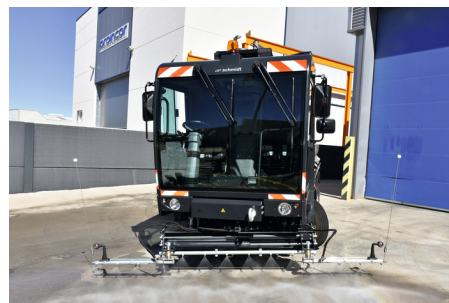
Cuve à eau

La cuve à eau en fibre de verre (GPR) avec parois brise lame d'une capacité maximale de 6 300 litres garantit une grande autonomie de fonctionnement continu ou discontinu. La cuve se lève hydrauliquement pour accéder aux organes moteur et aux composants hydrauliques pour faciliter la maintenance.

Rampe de lavage

Le nettoyage est très efficace grâce à la rampe de lavage télescopique d'une largeur de lavage de 1 800 mm à 3 300 mm. Les commandes hydrauliques assurent le réglage d'orientation à droite et à gauche ainsi que l'extension en largeur sur les deux côtés.

Le nettoyage est également assuré dans les zones délicates comme les bancs, les lampadaires et les panneaux de signalisation. La rampe s'oriente de 15° à droite et à gauche et le lavage est réglable en hauteur. Pour un nettoyage des saletés les plus coriaces, l'angle d'attaque des buses est réglable en inclinaison (depuis la cabine en option) et un nettoyeur haute pression supplémentaire peut-être utilisé.



Ergonomie et confort

La cabine a été conçue pour une **ergonomie moderne adaptée aux besoins du conducteur** en mettant l'accent sur la facilité d'utilisation et une visibilité optimale avec un pare-brise sur toute la largeur et la hauteur avant. Une vitre de plancher assure une vue dégagée sur la rampe de lavage. Deux grands rétroviseurs latéraux offrent une parfaite vision sur la zone de travail et les environs. La cabine est isolée des vibrations et du bruit. **Avec seulement 62 dB (A)**, le conducteur peut mieux se concentrer et réaliser toutes ses tâches rapidement en toute sécurité.

Tous les éléments de commandes et de contrôles sont accessibles autour du siège conducteur. Le système de chauffage et climatisation performant garantit la meilleure température intérieure au travail. La colonne de direction, étroite et réglable en hauteur et profondeur, est équipée de toutes les fonctions liées à la conduite routière et la sécurité.

L'ergonomie des pédales de frein et d'accélérateur, à faible pression d'activation, associée à **un régulateur de vitesse** sur la colonne de direction enlève toute fatigue de travail du chauffeur.

La rampe de lavage est contrôlée par la commande de portière à l'aide de joystick et boutons poussoirs. L'écran couleur 7" au plafonnier indique d'un coup d'œil la vitesse d'avancement, les niveaux de remplissage, les températures, le régime moteur et le mode de travail. Des réglages spécifiques peuvent être programmés par des personnes habilitées directement via les fonctions de l'écran de contrôle. **Le système de diagnostic embarqué** localise rapidement tout défaut constaté.

Véhicule de technologie moderne

Le châssis de la Cityjet 6000 est en acier à haute résistance. Le traitement en apprêt et peinture de finition suivant des procédés de dernières normes lui confère une protection efficace contre la corrosion en garantissant une utilisation durable dans toutes les conditions. **La construction du châssis cadre** de la Cityjet 6000 est en même temps légère, rigide et fiable. Le profil en C des longerons garantit une stabilité et une tenue en torsion maximales.

Le réservoir hydraulique et le réservoir à carburant en acier sont résistants aux chocs. Les suspensions à lames ressort et amortisseurs hydrauliques avant et arrière sont dimensionnées pour garantir une conduite sûre et confortable. Même dans des conditions routières et météorologiques difficiles, **les pneus de 17,5"** assurent une sécurité de conduite maximale avec une capacité de charge élevée. **Elle est la plus élevée dans sa catégorie** grâce à sa suspension éprouvée, ses essieux à forte charge et sa monte jumelée de pneus à l'arrière. Un empattement court de 1850 mm et **un angle de braquage avant de 68°** assure une maniabilité optimale avec un rayon de braquage extérieur extrêmement serré. **Le double circuit hydraulique de freinage avec freins à disques avant et à tambours arrière**, ainsi que l'option de correction automatique de freinage en fonction de la charge, garantissent un contrôle exceptionnel de la Cityjet 6000 même à pleine charge d'eau.

Transmission performante

La Cityjet 6000 dispose d'un **moteur diesel Euro 6c**, puissant et efficace, équipé de l'un des systèmes de post-traitement des gaz d'échappement les plus avancés du marché, comprenant un catalyseur d'oxydation diesel (DOC), un filtre à particules fermé (DPF), un injecteur d'urée (AdBlue) et un catalyseur (SCR). Ces composants répondent à la dernière norme sur les émissions de gaz. Les vitesses d'avancement atteignent 25 / 40 / 45 / 50 km/h suivant la réglementation de chaque pays.

La nouvelle génération du moteur et du réservoir d'AdBlue sont parfaitement intégrés dans le châssis de la Cityjet 6000 tout en offrant une accessibilité optimale, mais sans réduire sa manoeuvrabilité. **La souplesse et la puissance du moteur 6 cylindres** associées à la transmission hydrostatique repensée avec la **fonction Eco-Drive** garantissent une conduite confortable tout en apportant une **économie jusqu'à 20% de consommation en carburant**.

Large gamme d'options

- Caméra de recul
- Rampe de lavage télescopique
- Buses en bec de canard montées en extrémité de la rampe de lavage
- Buses en bec de canard sous cabine et réglable en hauteur
- Enrouleur avec tuyau de 15 m et lance de lavage
- Perche de lavage sur toit avec tuyau haute pression
- Pompe à piston haute pression jusqu'à 270 bars et 31 litres/minutes et pistolet HP



Plateforme télématique IntelliOPS

La Cityjet 6000 peut être connectée à la plateforme IntelliOPS d'Aebi Schmidt qui fournit des informations complètes de l'état de fonctionnement, du mode de travail de la laveuse avec des rapports et analyses détaillés. L'accès à la plateforme permet à tout moment une évaluation rapide des performances d'intervention en affichant en direct les données d'activité de la machine sur une carte et les données collectées facilitent l'établissement d'aperçus détaillés et de rapports afin d'optimiser votre processus de travail.

Produits parentés

CityJet 3030

Laveuse



Données techniques

Circuit eau	
Capacité eau propre d'humectage	6 300 l
Pompe à eau	110 bar @ 170 l/min
Largeur travail	1 800 - 3 300 mm
Entraînement moteur auxiliaire	
Type de moteur	FCA R756
Nombre de cylindres	6
Émissions de gaz d'échappement	Euro 6c
Système traitement postcombustion	AdBlue + SCR-Kat
Carburant	Diesel
Cylindrée	4 455 cm ³
Puissance de la turbine	120 kW (163 PS) @ 2 300 1/min
Couple	500 Nm @ 1 400 1/min
Réservoir carburant	110 l
Réservoir AdBlue	14 l
Direction	
Angle de braquage roues avant	68°
Ø Cercle de braquage entre trottoirs	5 950 mm
Ø Cercle de braquage entre murs	7 250 mm
Pneus	
Taille pneu avant standard	215/75 R17.5
Taille pneu arrière standard	215/75 R17.5
Vitesse	
Vitesse transport max.	40 km/h
Vitesse travail	12 km/h
Dimensions	
Longueur avec rampe de lavage	4 470 mm
Largeur avec rampe lavage	1 810 mm
Hauteur avec gyrophare	2 780 mm
Hauteur avec rampe d'éclairage sur toit	3 050 mm
Poids	
Poids total autorisé	11 500 kg



Vous sécurise la route et la vie

Europe Service
Parc d'activités de Tronquières
15000 Aurillac
Tél.: +33 (0)4 71 64 15 64
europe-service.com

© Aebi Schmidt Group
Tous droits réservés. Les caractéristiques techniques sont susceptibles d'être modifiées. Les illustrations ne sont pas contractuelles. Sous réserve d'erreurs et de modifications.



Document créé le 26 JANV. 2026