



LAVEUSE – AMAZONE

Laveuse de grand débit. Capacités évolutives de 3 000 à 10 000 L et +.



FABRIQUÉ
EN FRANCE

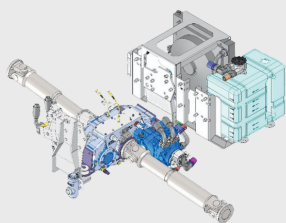
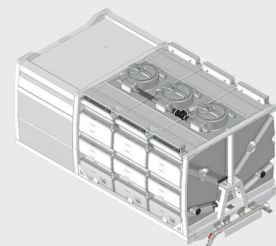


LAVEUSE – AMAZONE

Laveuse de grand débit. Capacités évolutives 3 000 à 10 000 L et +.

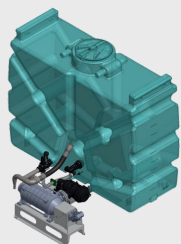
Châssis Cuve : une solution adaptée à vos besoins

- **Caisson technique optimisé** pour un usage polyvalent.
- **Fermeture sécurisée** par volet roulant, alliant praticité et protection.
- **Capacité d'eau ajustable** en fonction de l'empattement du porteur, pour répondre à toutes vos exigences.
- **Réservoir modulable** de 3 000 à 10 000 litres et +.
- **Châssis fixe ou déposable** (système Ampiroll) pour une flexibilité et polyvalence maximale de votre porteur.



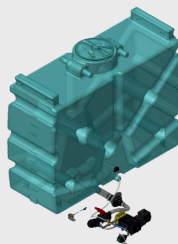
Avancement hydrostatique :

- Boîtier de commande en cabine avec joystick pour la sélection avant/arrière (AV/AR).
- Vitesse de travail : 0 à 30 km/h (selon porteur).
- Réservoir hydraulique indépendant : 45 L.
- Échangeur refroidisseur intégré.



Pompe basse pression :

- Pompe à grand débit : 500 L/min.
- Pression de travail maximale : 10 bars.
- Régulateur de pression de 0 à 10 bars.
- Filtre intégré sur l'aspiration.

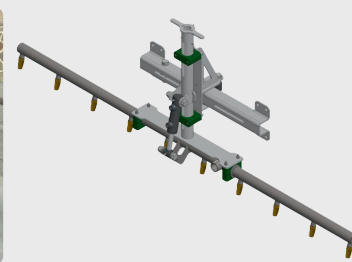


Pompe haute pression (additionnelle) :

- Débit de la pompe : 25 L/min.
- Pression de travail maximale : 250 bars.
- Régulateur de pression de 0 à 250 bars.
- Filtre intégré sur l'aspiration.

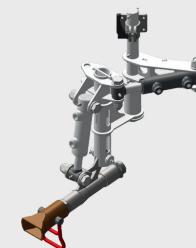
Rampe de lavage avant :

- Disponible en version simple ou double demi-rampe.
- Équipée de 10 buses.
- Orientation hydraulique : $\pm 30^\circ$ D/G.
- Inclinaison hydraulique : $\pm 30^\circ$ AV/AR.
- Réglage manuel de la hauteur.



Jet latéral :

- Jet diffuseur réglable.
- Orientation hydraulique : $\pm 30^\circ$ D/G.
- Inclinaison hydraulique : $\pm 45^\circ$ Haut/Bas.
- Réglage manuel de la hauteur.
- Possibilité d'ajouter 2 jets latéraux à l'avant et/ou 2 jets latéraux à l'arrière.



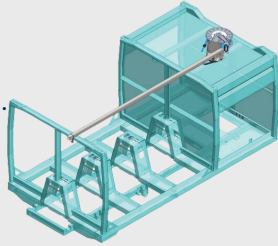
Boîtier de commande :

- Pilotage de la signalisation.
- Gestion des fonctions liées à l'eau.
- Joystick pour le contrôle des mouvements de la rampe et des jets latéraux.

POTENCE

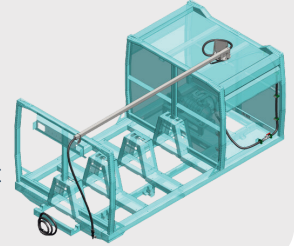
Haute pression :

- Rotation à 360°.
- Tuyau d'alimentation en DN10.
- Vanne d'isolement de 3/8".
- Enrouleur de 12 m.



Basse pression grand débit :

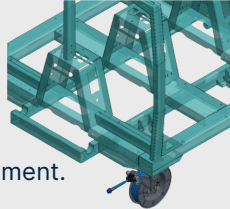
- Rotation à 360°.
- Tuyau d'alimentation en DN25.
- Vanne d'isolement de 1".
- Rallonge de 10 m, accouplement par raccord à came.



ENROULEUR

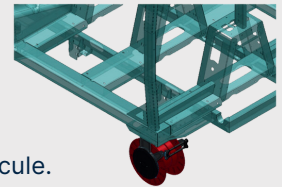
Haute pression :

- Tuyau en DN10.
- Longueur de 12 m.
- Positionné à l'arrière de l'équipement.



Basse pression :

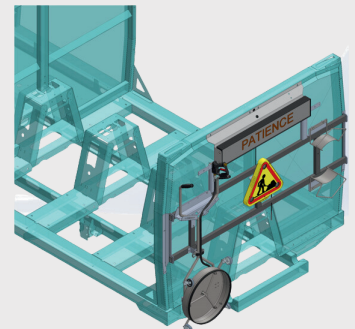
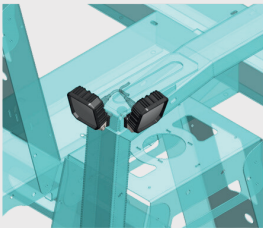
- Tuyau en DN25.
- Longueur de 20 m.
- Positionné à l'arrière du véhicule.
- Disponible en version automatique ou hydraulique.



ACCESSOIRES

Divers :

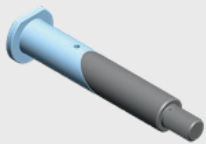
- Tri-flash AK5 700 mm fixe.
- Barre lumineuse à messages défilants.
- Coupole de décapage (alimenté par pompe HP).
- Rallonge de tuyau basse pression/haute pression (BP/HP).
- Feux de pénétration avant/arrière (AV/AR).



Phare de travail :

- Projecteur Projoled de 1 000 lumens.
- Montage de 2 à 8 phares en périphérie de la structure.

TRAITEMENT

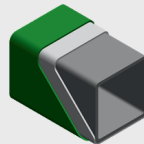


Traitement Zinc-Nickel :

- Épaisseur du traitement : 12 µm.
- Résistance au brouillard salin : 800 h.

Thermolaquage :

- Grenailage des supports avec billes inox.
- Application de primaire de 80 µm et finition de 80 µm.



Traitement vérin hydraulique :

- Tige traitée pour une résistance de 500 h.

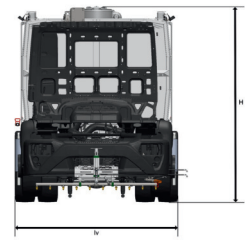
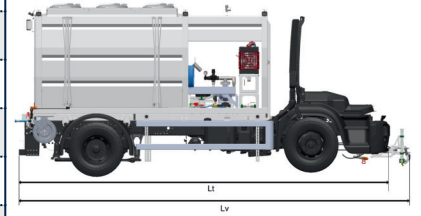
COVERING

Un covering est possible sur l'ensemble de la laveuse, permettant une personnalisation esthétique ou publicitaire.



DONNÉES TECHNIQUES

		Unité	Dimensions
Longueur véhicule	Lv	mm	Svt empt
Longueur totale avec rampe	Lt	mm	Svt empt
Hauteur sur cuve	H	mm	2 950
Largeur véhicule	lv	mm	2 500
Orientation rampe avant		°	± 30°
Orientation jet latéraux		°	± 45°
Incidence rampe et jet		°	± 30°
Capacité d'eau propre max.		litre	10 000 et +
Poids à vide du véhicule		kg	Svt porteur
Poids à vide de l'équipement rajouté sur le véhicule		kg	Svt empt
Régime moteur		tr/min	1 400
Vitesse de transport max.		km/h	90
Vitesse de travail max. en mode hydrostatique		km/h	30
Pression d'eau BP max.		bars	10
Pression d'eau HP max.		bars	250
Débit d'eau BP		l/min	500
Débit d'eau HP		l/min	25




USINE DE PRODUCTION AUTEC

Le savoir-faire et la qualité au cœur de chaque pièce



CONTACTEZ NOUS

 **EUROPE SERVICE**
Parc d'activités de Tronquières
Avenue du Garric
15000 AURILLAC

 04 71 64 15 64

 accueil@europe-service.com